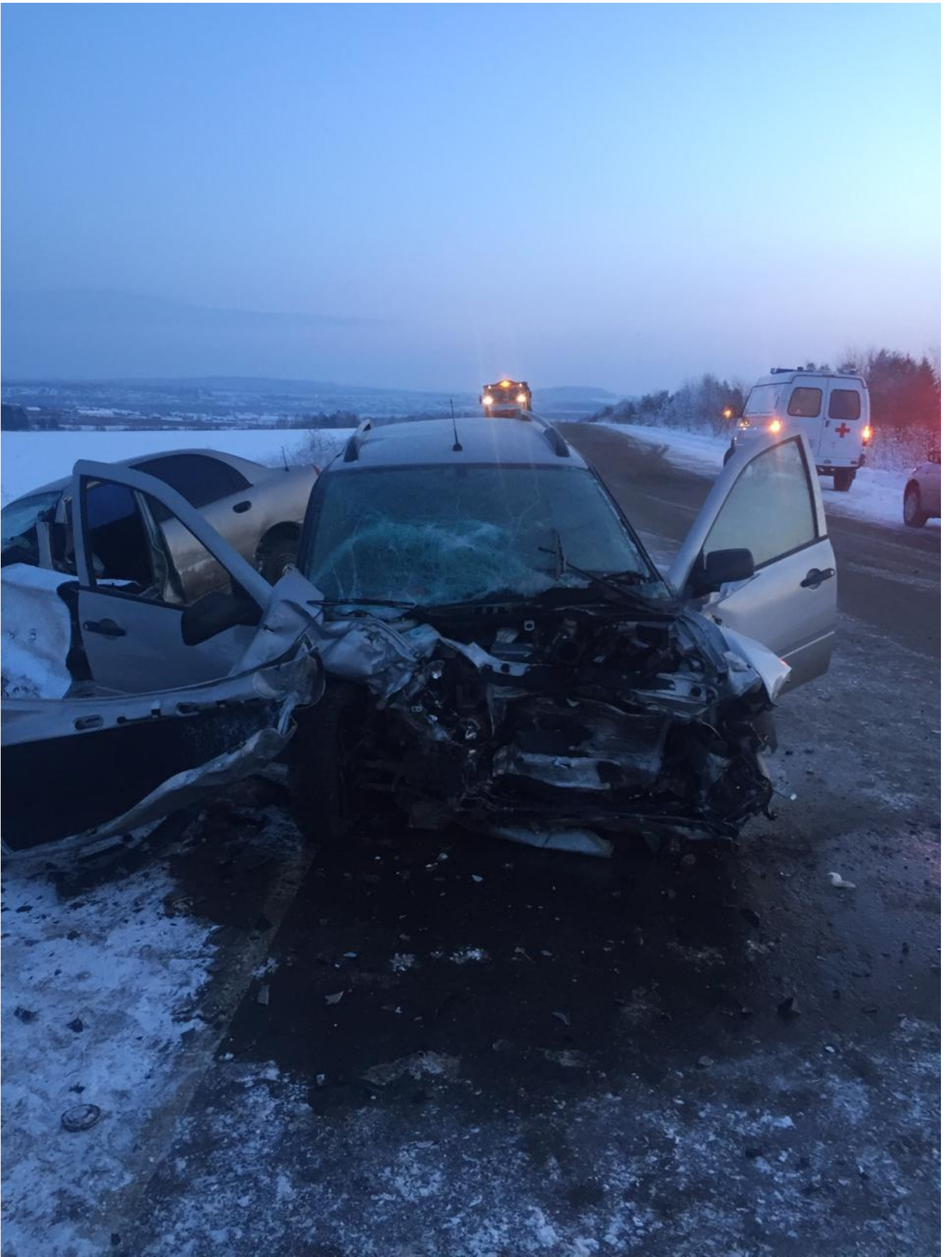


22 декабря, в 15.40 в Ачитском районе, на 4 км автодороги подъезд д. Катырево от автодороги Пермь - Екатеринбург 191 км, произошло столкновение двух легковых автомашин : Лада Калина и Шевроле Ланос.







По предварительным данным мужчина 1956 года рождения, управляя автомашиной Лада Калина, двигаясь в направлении п. Уфимский, не учёл скорость движения, дорожные и метеорологические условия, в результате чего не справился с управлением транспортного средства, выехал на полосу предназначенную для встречного движения, где допустил столкновение с автомашиной Шевроле Ланос, под управлением мужчины 1962 года рождения, двигавшейся во встречном направлении.

В результате ДТП обе автомашины получили механические повреждения.

В автомашине Лада Калина, имеющей 5 посадочных мест, находилось 2 человека. В результате столкновения водитель и пассажир с тяжёлыми травмами были доставлены в ЦРБ Красноуфимска. Водитель автомашины Шевроле Ланос был доставлен в ЦРБ Красноуфимска, где от полученных травм скончался. В автомашине находился один.

Все обстоятельства происшествия выясняют сотрудники полиции.

Госавтоинспекция призывает участников дорожного движения учитывать погодные условия, максимально сократить опасные маневры, в том числе связанные с выездом на полосу встречного движения, не допускать превышения скоростного режима. Выезд на полосу встречного движения чаще всего является причиной ДТП, в которых самая высокая тяжесть последствий, где погибают люди.

ОГИБДД МО МВД России "Красноуфимский"